

RSM – the global destination for your audit, tax and consulting needs.



Jednolity Plik Kontrolny – od 1 lipca 2018 r. obowiązek dotyczący wszystkich przedsiębiorców

Tax Alert 12/2018

Szanowni Państwo,

Od 1 lipca 2018 r. zagadnienie Jednolitego Pliku Kontrolnego (dalej jako: JPK) dotyczy już wszystkich podatników – przedsiębiorców prowadzących księgowość w formie elektronicznej.

JPK to zestaw informacji o transakcjach gospodarczych przesyłanych urzędowi co miesiąc (dalej jako: JPK_VAT) lub na żądanie organu Krajowej Administracji Skarbowej (dalej jako: pozostałe JPK). JPK stanowi element uszczelniania systemu podatkowego, którego głównym, acz nie jedynym celem jest usprawnienie działania organów podatkowych. Organy podatkowe mogą dzięki JPK szybciej przeprowadzić czynności sprawdzające i kontrolne, co z założenia ma przeciwdziałać takim zjawiskom, jak unikanie opodatkowania i wyłudzenia VAT oraz również usprawnić kontrole.

Zgodnie z art. 193a ustawy z dnia 29 sierpnia 1997 r. Ordynacja podatkowa (Dz.U. 1997 Nr 137, poz. 926, t.j. Dz.U. z 2018 r. poz. 800, dalej jako: OP) podatnicy prowadzący księgi podatkowe przy użyciu programów komputerowych, mają obowiązek przekazywać je w całości lub w części oraz dowody księgowe drogą elektroniczną lub na informatycznym nośniku danych (przykładowo: pendrive, karta pamięci, płyta CD/DVD) w postaci JPK. JPK nie można przysyłać za pośrednictwem poczty elektronicznej.

Ministerstwo Finansów przygotowuje formaty przekazywania informacji oraz określa strukturę i budowę każdego JPK, w tym pola obowiązkowe i dodatkowe.

Obecnie wyróżniamy 7 wystandaryzowanych struktur JPK, które stanowią następujące pliki:

- pliki wysyłane bez wezwania
 - JPK_VAT – ewidencja sprzedaży i zakupu VAT
- pliki wysyłane na żądanie organu podatkowego
 - JPK_KR – dane z ksiąg rachunkowych
 - JPK_WB – dane z wyciągów bankowych
 - JPK_MAG – ewidencja magazynowa
 - JPK_FA – ewidencja faktur VAT
 - JPK_PKPIR – dane z podatkowej księgi przychodów i rozchodów
 - JPK_EWP – ewidencja przychodów dla podatników rozliczających się ryczałtem.

Od chwili wprowadzenia JPK Ustawą o zmianie ustawy – Ordynacja podatkowa oraz niektórych innych ustaw z dnia 10 września 2015 r. (Dz.U. z 2015 r. poz. 1649) konsekwentnie rozszerzano zakres podmiotowy

obowiązku przekazywania do organów podatkowych danych z ksiąg podatkowych i dowodów księgowych.

W chwili wejścia w życie tych przepisów w lipcu 2016 r. obowiązek przekazywania plików JPK_VAT każdego miesiąca oraz pozostałych JPK na żądanie organu podatkowego dotyczył tylko dużych przedsiębiorców. W odniesieniu do pozostałych podatników przewidziano okresy przejściowe na wprowadzenie JPK w ich działalności.

Małe i średnie przedsiębiorstwa wysyłają JPK_VAT od 1 stycznia 2017 r.

Obowiązek prowadzenia elektronicznej ewidencji VAT (rejestr sprzedaży i zakupów VAT) oraz przesyłania jej jako JPK_VAT objął ostatecznie od 1 stycznia 2018 r. również mikroprzedsiębiorców.

Natomiast 1 lipca 2018 kończy się okres przejściowy na wdrożenie JPK na żądanie organu podatkowego dla małych, średnich i mikroprzedsiębiorców. Organy podatkowe w trakcie postępowania podatkowego, czynności sprawdzających, kontroli podatkowej lub kontroli celno-skarbowej mogą zażądać przekazania pozostałych struktur JPK już nie tylko od dużych, ale również od małych, średnich i mikroprzedsiębiorstw.

Rodzaj JPK	Moment wysyłki	Typ przedsiębiorstwa + data wejścia w życie obowiązku		
		Duże przedsiębiorstwa	Małe i średnie przedsiębiorstwa	Mikroprzedsiębiorstwa
		Zatrudnia powyżej 250 pracowników lub jego roczny obrót wynosi co najmniej 50 mln euro obrotu (równowartość w złotych) lub suma aktywów w bilansie jest wyższa od 43 mln euro – w jednym z dwóch poprzednich lat obrotowych.	Zatrudnia mniej niż 250 pracowników oraz jego roczny obrót jest niższy niż 50 mln euro obrotu (równowartość w złotych) lub suma aktywów w bilansie jest niższa od 43 mln euro – w jednym z dwóch poprzednich lat obrotowych i nie jest mikroprzedsiębiorcą	zatrudnia mniej niż 10 pracowników oraz jego roczny obrót jest niższy od 2 mln euro (równowartość w złotych) lub suma aktywów w bilansie jest niższa od 2 mln euro – w jednym z dwóch poprzednich lat obrotowych.
JPK_VAT	Bez wezwania – co miesiąc do 25. dnia po zakończeniu danego miesiąca*	1 lipca 2016 r.	1 stycznia 2017 r.	1 stycznia 2018 r.
Pozostałe: JPK_KR JPK_WB JPK_MAG JPK_FA JPK_PKPIR JPK_EWP	Na żądanie organu w terminie wskazanym przez organ (min. 3 dni)	1 lipca 2016 r.	1 lipca 2018 r.	1 lipca 2018 r.

* jeżeli 25. dzień miesiąca wypada w sobotę lub dzień ustawowo wolny od pracy, wysyłka ma nastąpić do pierwszego dnia roboczego.

W myśl art. 189 ust. 2 OP organ podatkowy określa termin dostarczenia określonych plików JPK w swoim żądaniu (wezwanie). Podmiot kontrolowany będzie miał nie mniej niż 3 dni na udostępnienie wymaganych plików. Zgodnie z broszurą informacyjną Ministerstwa Finansów dotyczącą pozostałych JPK termin ten w porozumieniu z organem można wydłużyć w uzasadnionych przypadkach, takich jak przykładowo duża ilość żądanych danych czy nieobecność osoby odpowiedzialnej. Nieuzasadniona odmowa dostarczenia JPK na wezwanie organu może wiązać się z karą porządkową w wysokości do 2 800 zł.

Niezłożenie JPK w terminie może także spowodować sankcje karno-skarbowe. W zależności od okoliczności może to być wykroczenie lub nawet przestępstwo.

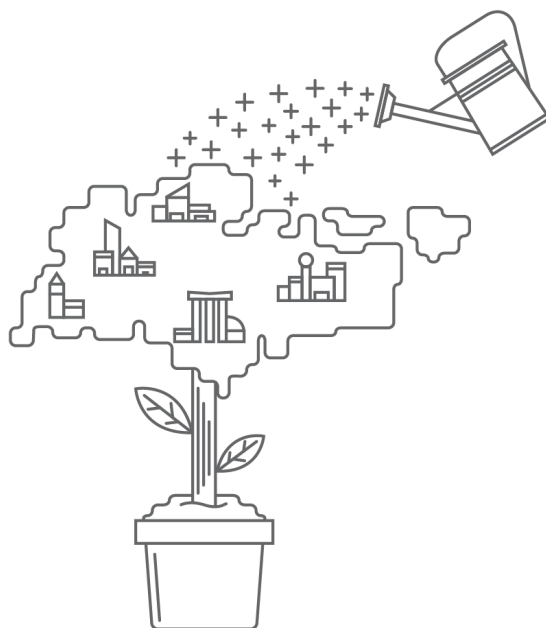
Karą za wykroczenie skarbowe jest grzywna, określana kwotowo w przedziale od 1/10 do 20-krotnej wysokości minimalnego wynagrodzenia. Wysokość grzywny ustalana z uwzględnieniem sytuacji majątkowej, rodzinnej oraz możliwości zarobkowych sprawcy w 2018 roku może wynieść w przypadku wykroczenia pomiędzy 210 zł i 42 000 zł, natomiast w przypadku przestępstwa skarbowego od 700 zł do 20 160 000 zł.

Obowiązki związane z JPK stanowią przede wszystkim wyzwanie natury technicznej (a ściślej informatycznej), gdyż wymuszają dostosowanie dotychczasowych rozwiązań IT w taki sposób, aby możliwe było szybkie i zautomatyzowane generowanie plików JPK obejmujących przecież nie mały zakres danych.

RSM Poland jest członkiem RSM, 6. co do wielkości sieci niezależnych firm doradczych i audytorskich, która posiada 813 biur w ponad 120 krajach i zatrudnia więcej niż 43.000 specjalistów na świecie.

RSM Poland działa na polskim rynku już od 1991 r. Przez ten czas zyskałmy ogromną wiedzę i doświadczenie. Udało nam się także stworzyć unikatowy zespół najlepszych specjalistów.

Naszą firmę tworzą nasi klienci, których potrzeby stawiamy na pierwszym miejscu, dlatego oferujemy im kompleksową obsługę dostosowaną indywidualnie do ich potrzeb. To nasi klienci decydują o wachlarzu naszych usług, a my dajemy im możliwość rozwoju i wzrostu na każdym etapie ich działalności. Z wieloletniego doświadczenia wiemy, że nasze podejście jest gwarancją obopólnego sukcesu.





W razie jakichkolwiek pytań lub potrzeby omówienia tematu, gorąco zachęcamy do kontaktu:

Przemysław POWIERZA

Tax Partner

Doradca podatkowy (11204)

E: przemyslaw.powierza@rsm Poland.pl

M: +48 600 335 610

Dział Doradztwa Podatkowego RSM Poland

RSM Poland Spółka Doradztwa Podatkowego S.A.

Droga Dębińska 3b

61-555 Poznań

T: +48 61 8515 766

F: +48 61 8515 786

www.rsm Poland.pl

biuro@rsm Poland.pl

RSM Poland BLOG



**Praktyczny przewodnik po podatkach
i biznesie. Zapraszamy do lektury!**



Prosimy zwrócić uwagę, że zaprezentowany tekst nie powinien być rozumiany jako porada prawna, gdyż każdy indywidualny przypadek wymaga odrębnej, rzetelnej analizy. Z tego względu RSM Poland Spółka Doradztwa Podatkowego S.A. oraz RSM Poland Audyt S.A. nie ponoszą żadnej odpowiedzialności w związku z wykorzystaniem informacji, porad i wskazówek zamieszczonych w niniejszej publikacji.

© RSM Poland, 2018

29.06.2018

THE POWER OF BEING UNDERSTOOD
AUDIT | TAX | CONSULTING

RSM Poland is a member of the RSM network and trades as RSM. RSM is the trading name used by the members of the RSM network. Each member of the RSM network is an independent accounting and consulting firm which practices in its own right. The RSM network is not itself a separate legal entity in any jurisdiction.

